



Life

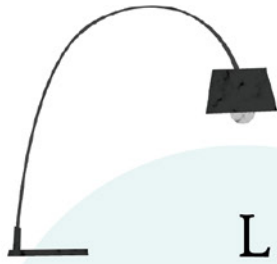
•

Design

•

Room



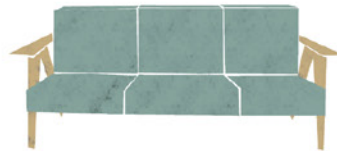


# Life・Design・Room

色々な“Life”スタイルをイメージしながら、

お部屋創り“Design”を始めませんか？

1日の始まりは、いつもココ“Room”から…。



## index

---

はじめに ..... p.1-3

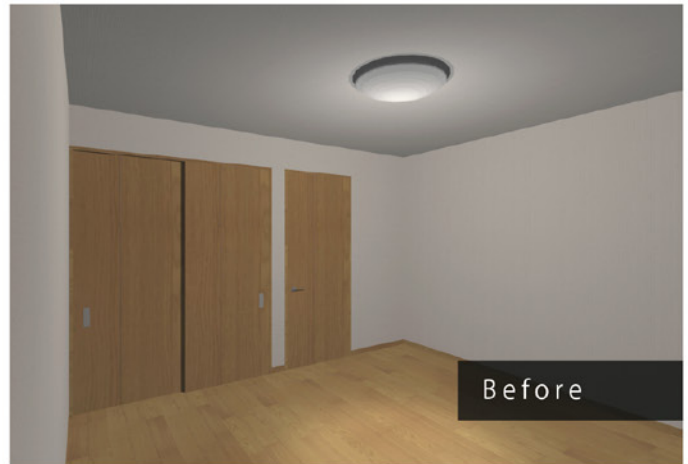
### コーディネートのご提案

- ❶ MOKU / ナチュラル ..... p.4
- ❷ Shiro / シンプル ..... p.5
- ❸ MONO / アーバン ..... p.6
- ❹ SO-CO / インダストリアル ..... p.7
- ❺ Antique / ヴィンテージ ..... p.8
- ❻ Sea / 西海岸 ..... p.9
- ❼ Café / カフェ ..... p.10
- ❽ Chocolate / ブルックリン ..... p.11
- ❾ Color / 北歐 ..... p.12
- ❿ POP / アメリカン ..... p.13

オプションアイテム ..... p.14-15

## お部屋のリニューアル、検討してみませんか？

壁紙や床材を  
交換するだけで、  
驚くほど印象が  
変わります！



こちらの冊子では、インテリアデザイナーが厳選した組み合わせ 10 パターンを掲載。世代や性別を問わず親しみやすいシンプルなものから、ちょっと個性的なものまで幅広いジャンルからお選び頂けます。

さらに、「照明器具やドア・建具も替えたい！」という場合もぴったりのものをご提案いたします。詳しくは 14 ページ～「オプションアイテム」をご覧ください。

## 実際のリニューアル事例をご紹介します

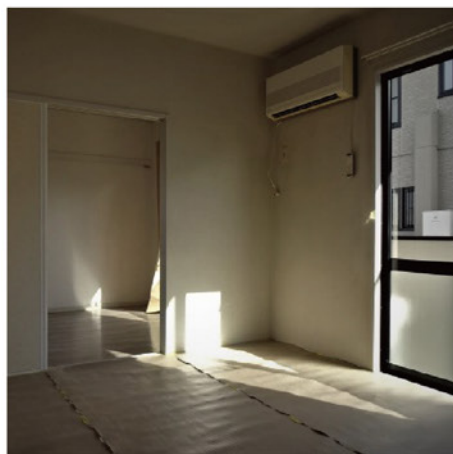
「やって良かった!」というご好評の声をたくさん頂いております。

入居率  
UP!

家賃  
UP!

施工前

施工後



### ◀ 事例 ①

壁・床が新しくなり、お部屋全体が明るい雰囲気になりました。

アクセントのボーダー壁紙がポイントです。



### ◀ 事例 ②

タイル風の壁紙が映えるモダンな空間に。

天井を白くして開放感が出たことで、お部屋が広く感じられます。



### ◀ 事例 ③

使いにくい間仕切りを取り払い、広々としたリビングに改装。

優しいモスグリーンの壁が好評です。

# 「MOKU」 ホワイト × 木のナチュラルなお部屋。

PLAN

01

クリーム系の白と木目素材を組み合わせ、自然でやさしい雰囲気。木のぬくもりを感じられる自分だけのくつろぎ空間です。



こんなお部屋にしたいなら...



壁紙①天井



壁紙②ベース壁



床

このお部屋と相性の良いカラー



## おすすめオプション



ペンダントライト④



ダウンライト白

建具カラー  
木目ナチュラル



→ 詳しくは p.14 ~

# 「Shiro」 清潔感のあるシンプルなお部屋。

PLAN  
02

白とダークブラウンでまとめたシンプルモダンな雰囲気。  
色味の近いアクセント壁で表情をつけ、床を濃い色で引き締めます。



こんなお部屋に  
したいなら：



壁紙①ベース壁・天井



壁紙②アクセント壁



床

## おすすめオプション



シーリングライト

建具カラー  
木目ホワイト



→ 詳しくは p.14 ~

このお部屋と  
相性の良いカラー



# 「MONO」洗練された都会的なお部屋。

PLAN  
03

白と黒のモノトーンを基調に、スッキリとした雰囲気。  
アクセントに植物や家具で差し色を入れて、お好みのインテリアを楽しめます。



こんなお部屋に  
したいなら...



このお部屋と  
相性の良いカラー



## おすすめオプション



ダウンライト黒

建具カラー  
木目ホワイト



→ 詳しくは p.14 ~



# 「SO-CO」クールで武骨な男前デザイン。

無機質なコンクリートをベースに異素材を組み合わせ、工場や倉庫を思わせるようなインダストリアルスタイルのお部屋に。

PLAN  
04



こんなお部屋に  
したいなら…



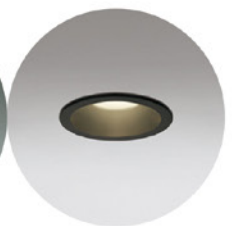
このお部屋と  
相性の良いカラー



## おすすめオプション



ペンダントライト®



ダウンライト黒

建具カラー  
無地ブラック



→ 詳しくは p.14 ~

# 「Antique」 温かみを感じるレトロなお部屋。

PLAN

05

流行に左右されない、ゆったりとした住み心地。

どこか懐かしさを感じる趣ある空間で、自分の時間を楽しむお部屋に。



こんなお部屋に  
したいなら...



壁紙① ベース壁・天井



壁紙② アクセント壁



床

## おすすめオプション



ペンダントライト◎



ダウンライト白

建具カラー  
木目ブラウン



→ 詳しくは p.14 ~

このお部屋と  
相性の良いカラー



# 「Sea」 開放感のある西海岸スタイル。

PLAN  
06

にぎやかなビーチハウスを思わせる、マリンテイストのお部屋です。  
ヴィンテージの木目が海を感じる爽やかな空間で、最高のリラックスタイムを。



こんなお部屋に  
したいなら：



壁紙①ベース壁



壁紙②アクセント壁



床



壁紙③天井

## おすすめオプション



ペンダントライト◎

建具カラー  
木目ホワイト



→ 詳しくは p.14 ~

このお部屋と  
相性の良いカラー



# 「Café」 お家カフェでほっと一息。

おしゃれなカフェのような居心地の良さを、お家でも。  
ナチュラルな木目をベースに、個性的なインテリアで空間を演出します。

PLAN  
07



こんなお部屋に  
したいなら...



壁紙①ベース壁



壁紙②天井



床

## おすすめオプション



ペンダントライト◎



ダウンライト白

建具カラー  
木目ナチュラル



→ 詳しくは p.14 ~

このお部屋と  
相性の良いカラー



# 「Chocolate」 重厚感のある大人な空間。

PLAN  
08

レンガ風の壁紙が印象的な、ブルックリンスタイルのお部屋。  
観葉植物やヴィンテージアイテムとの相性も抜群です。



こんなお部屋に  
したいなら...



壁紙①ベース壁・天井



壁紙②アクセント壁

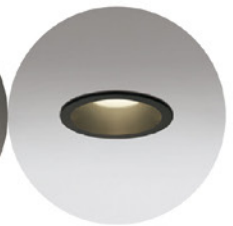


床

## おすすめオプション



ペンダントライト⑥



ダウンライト黒

建具カラー  
木目ブラウン



→ 詳しくは p.14 ~

このお部屋と  
相性の良いカラー



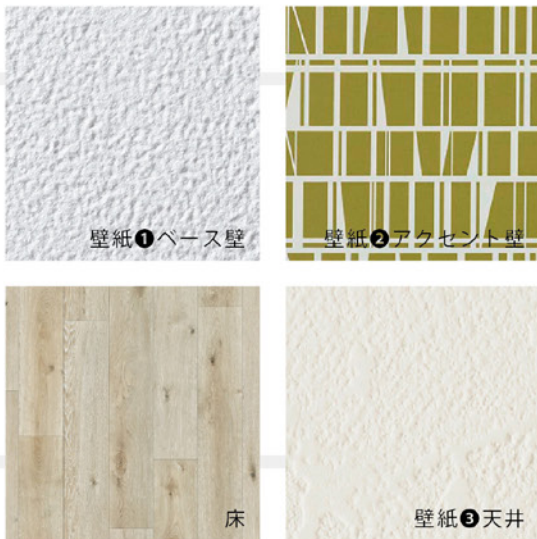
# 「Color」色づかいが楽しい北欧スタイル。

PLAN  
09

大胆なテキスタイルの柄壁紙がアクセント。  
ビビッドカラーをバランスよく取り入れて、彩りのあるお部屋に。



こんなお部屋に  
したいなら...



## おすすめオプション



ペンダントライト◎



ダウンライト白

建具カラー  
木目ホワイト



→ 詳しくは p.14 ~

このお部屋と  
相性の良いカラー



# 「POP」 ちょっと男前なアメリカンスタイル。

PLAN  
10

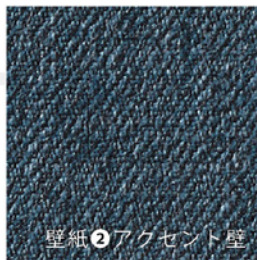
インディゴブルーが印象的な壁紙がポイント。  
ポップな雰囲気でも気分も上げて、インテリアを大胆に楽しめます。



こんなお部屋に  
したいなら...



壁紙①ベース壁



壁紙②アクセント壁



床



壁紙③天井

このお部屋と  
相性の良いカラー



## おすすめオプション



ペンダントライト®

建具カラー  
木目ナチュラル



→ 詳しくは p.14 ~



### ダウンライト

天井に埋め込む形で取り付ける小型のライトです。器具が目立たず、天井をスッキリと見せられます。



ダウンライト白



ダウンライト黒

### シーリングライト

天井に直接取り付けるタイプのライトです。高い位置から照らすため、広い範囲を明るくできます。



シーリングライト

### ペンダントライト

コードやチェーンで天井から吊り下げるライトです。食卓の上など狭い範囲を集中的に照らすのに向いています。

また、インテリアのアクセントとしてデザイン性を重視したものが多く、お部屋の雰囲気ガラッと変えることが可能です。



ペンダントライトA



ペンダントライトB



ペンダントライトC



ペンダントライトD



ペンダントライトE



ペンダントライトF

#### POINT

ペンダントライトだけでは明るさが足りない場合には、ダウンライトを補助照明として併設するのがおすすめです。



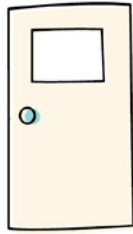
ペンダントライトG



ペンダントライトH



door



片開き  
ドア

### ① 建具の種類・形を確認

既存建具の種類や素材により、  
施工の仕方や可能なデザインが異なります。  
ご希望を伺った上で今の状態をチェックし、  
より良い改装プランをご提案します！



標準



窓をつけることも可能です。



引き戸



三方枠 + 床レール



上レール吊り戸

折れ戸



クローゼット用

### ② 建具のカラーを選択



木目  
ホワイト



木目  
ナチュラル



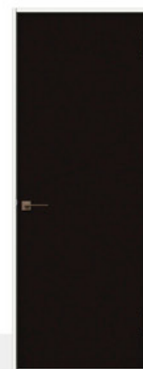
木目  
ブラウン



木目  
ダーク



無地  
ホワイト



無地  
ブラック

## 営業窓口のご案内

### 松本店 ☎ 0263-29-1717

〒390-0827 松本市出川2-19-3 センデンビル1F  
FAX:0263-29-1777

### 松本駅前店 ☎ 0263-37-6155

〒390-0811 松本市中央1-6-1 東洋ビル1F  
FAX:0263-37-6156

### 松本インター店 ☎ 0263-40-2050

〒390-0852 松本市島立861-1  
FAX:0263-40-2051

### 安曇野店 ☎ 0263-71-2250

〒399-8205 安曇野市豊科4487-1  
FAX:0263-71-2260

### 塩尻広丘店 ☎ 0263-85-3600

〒399-0701 塩尻市広丘吉田1003-1  
FAX:0263-85-3700

### 諏訪店 ☎ 0266-54-5007

〒392-0012 諏訪市四賀赤沼1817  
FAX:0266-54-5008

### 伊那店 ☎ 0265-71-7710

〒396-0014 伊那市狐島4246-2  
FAX:0265-73-6685

### 飯田店 ☎ 0265-52-5700

〒395-0003 飯田市上郷別府3321-5  
FAX:0265-52-5800

### 長野店 ☎ 026-252-5005

〒381-0024 長野市南長池576-9  
サンビトロアレイ1F  
FAX:026-252-5006

### 長野駅前店 ☎ 026-267-7117

〒380-0825 長野県長野市末広町1355-5  
ウエストプラザ長野1F  
FAX:026-267-7118

### 長野駅東口店 ☎ 026-229-0550

〒380-0921 長野市栗田1020-1 ステラビルA-2F  
FAX:026-229-0551

### 南長野店 ☎ 026-286-6001

〒381-2215 長野市稲里町中氷鉦607-4  
FAX:026-286-6002

### 須坂店 ☎ 026-242-5211

〒382-0099 須坂市墨坂2-8-19  
FAX:026-242-5222

### 上田店 ☎ 0268-28-5228

〒386-0014 上田市材木町2-1-1松尾第一ビル1F  
FAX:0268-28-5778

### 佐久店 ☎ 0267-66-0515

〒385-0021 佐久市長土呂182-1関東ガスビル1F  
FAX:0267-66-0516



株式会社センデン

営業統括本部リノベーションユニット

〒390-0875 長野県松本市城西 1-4-15 K&K ビル 2F

TEL : 0263-31-8188 FAX : 0263-31-8268



